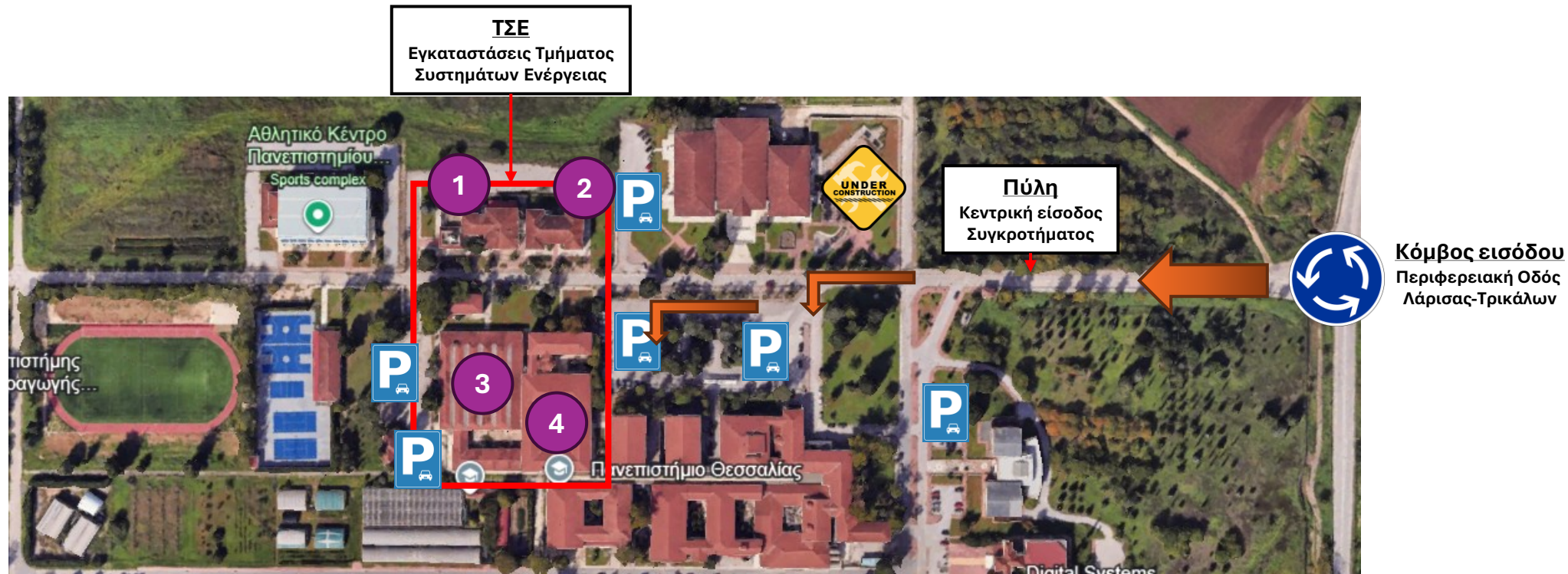
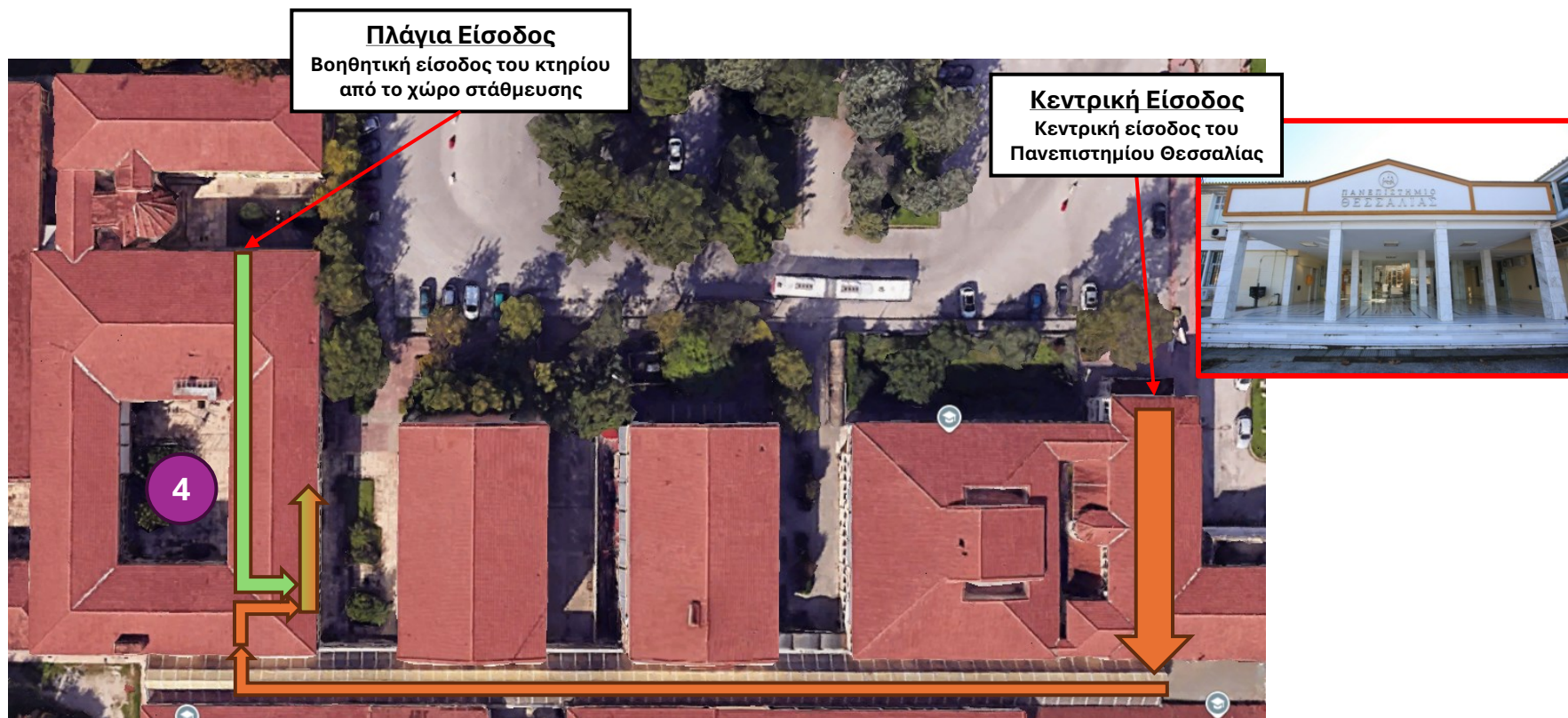


Πρόσβαση στο Συγκρότημα Γαιόπολις



1. Εισέρχεστε από τον κυκλικό κόμβο επί της Περιφερειακής οδού Λάρισας-Τρικάλων.
2. Περνάτε την πύλη.
3. Επιλέγετε κάποιον από τους διαθέσιμους χώρους στάθμευσης. Η γραμματεία είναι στο κτίριο «4».



Πρόσβαση από τη βοηθητική είσοδο (πράσινα βέλη):

1. Εισέρχεστε από τη βοηθητική είσοδο δίπλα στο χώρο στάθμευσης.
2. Ακολουθείτε το διάδρομο μέχρι το τέλος.
3. Στρίβετε αριστερά και ακολουθείτε το διάδρομο.

Πρόσβαση από την κεντρική είσοδο (πορτοκαλί βέλη):

1. Εισέρχεστε από την κεντρική είσοδο και στρίβετε δεξιά.
2. Ακολουθείτε το μακρύ διάδρομο μέχρι το τέλος.
3. Εισέρχεστε στο κτήριο από τη γυάλινη είσοδο (τελευταία πόρτα δεξιά).
4. Ακολουθείτε το δεξιό μέρος του διαδρόμου.

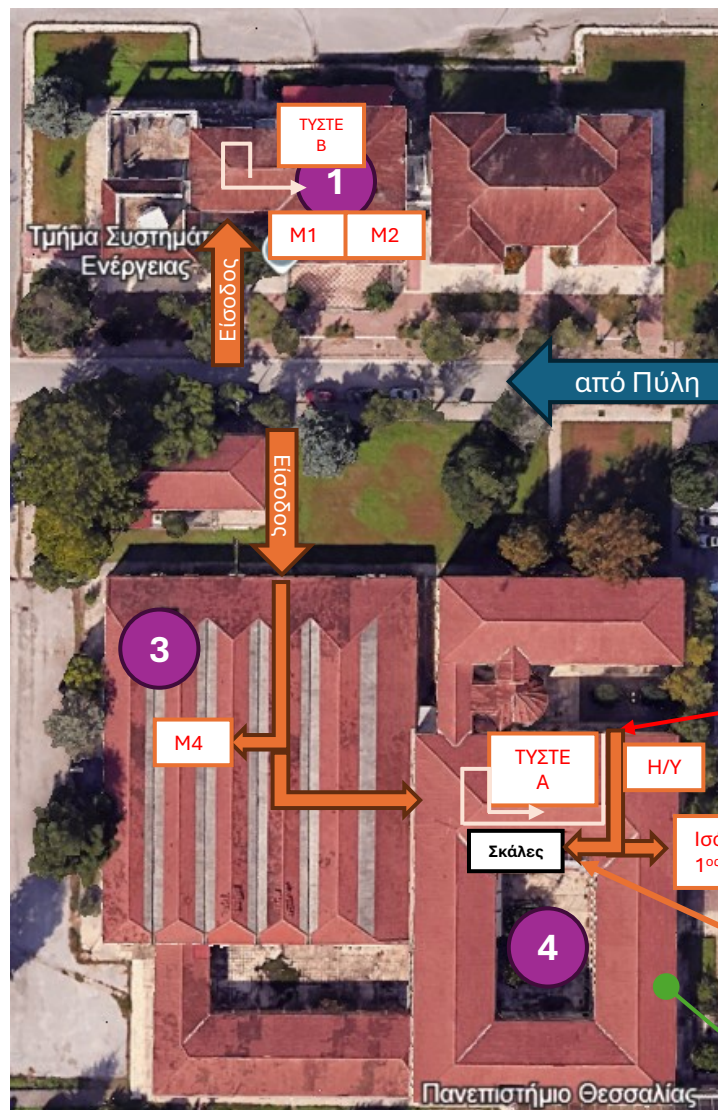
Χάρτης Αιθουσών (Αφορά το Α έτος)

Κτήριο 1: (Πρώην Μηχ/Μηχ ΤΕ)

1^{ος} όροφος: Μ1, Μ2, ΤΥΣΤΕ.Β
Ανεβαίνετε τη σκάλα, και στρίβετε αριστερά (εντός του διαδρόμου).

Κτήριο 3: (Πρώην ΣΤΕΦ)

Ισόγειο: Μ4
Εισέρχεστε από την πλαϊνή είσοδο.
Η Μ4 είναι στο τέλος του διαδρόμου.



Κτήριο 4: (Πρώην ΣΤΕΦ)

Ισόγειο: Αίθουσα CAD

- Εισέρχεστε από τη βοηθητική είσοδο.
- Η αίθουσα CAD είναι η δεύτερη αριστερά.

1^{ος} όροφος: Σχεδιαστήριο

- Πάνω από την αίθουσα CAD

1^{ος} όροφος: Αίθουσα Η/Υ

- Δίπλα στο Σχεδιαστήριο

1^{ος} όροφος: ΤΥΣΤΕ.Α

- Ανεβαίνετε τη σκάλα.
- Είναι στη μέση του διαδρόμου.

Πλάγια Είσοδος

Βοηθητική είσοδος του κτηρίου από το χώρο στάθμευσης (συντομότερη διαδρομή)

Ισόγειο: CAD
1^{ος} όροφος: Σχεδιαστήριο

Αιθ. Ηλ. Μηχ.

Γραμματεία